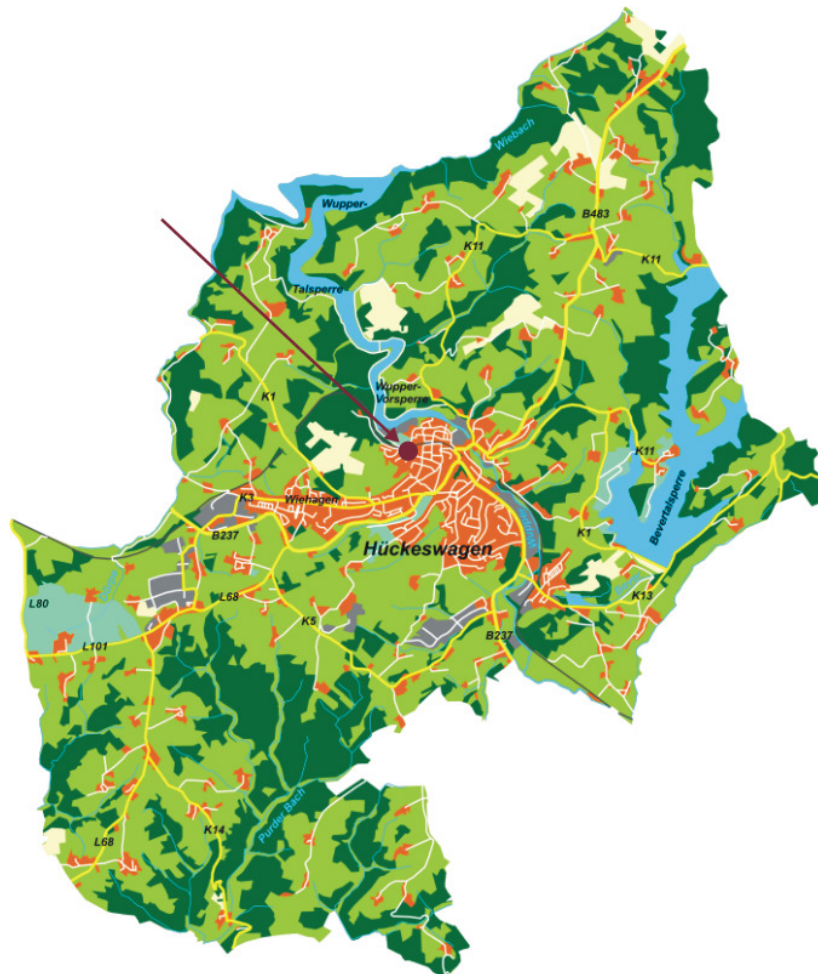


WEGBESCHREIBUNG HAUPTSCHULHALLE HÜCKESWAGEN

Adresse: Weststrasse 37
D-42499 Hückeswagen



Von der A1 (bzw. Remscheid) kommend:

Auf der A1 bis zur Ausfahrt Remscheid (**nicht** Raststätte Remscheid)

An der Ausfahrt links Richtung Radevormwald / Remscheid Lennepe

1. Ampel an der man rechts abbiegen kann (große Kreuzung mit Abbiegerspur) rechts ab Richtung Wermelskirchen / Hückeswagen (B 51)

Aus Lennepe raus (Ortsendeschild), nach ca. 800m Ampel. Hier links Richtung Radevormwald.

Dem Straßenverlauf (1 Rechts- und 1 Linkskurve) folgen, ca. 100m nach der 2. Kurve rechts ab Richtung Hückeswagen. Dieser Straße mehrere Kilometer bis Hückeswagen folgen

WEGBESCHREIBUNG HAUPTSCHULHALLE HÜCKESWAGEN (Fortsetzung)

An der 1. Ampel nach dem Ortsschild Hückeswagen links, Berg hinunter, nächste Ampel links, nächste Ampel wieder links in die Heidenstrasse, berghoch fahren, oben auf dem Berg normal-links in die Weststrasse (nicht scharf links), bis zum Ende fahren (Parkplätze und Wendehammer). Gegenüber von den Parkplätzen ist die Halle!

Von Radevormwald kommend:

Auf der B 483 bis nach Hückeswagen. Dem Straßenverlauf folgen über die Wupper und anschließend über kleine Brücke.

Direkt nach der Brücke **NICHT** dem Straßenverlauf der Hauptstraße nach links folgen, sondern in der Kurve nach rechts in die Bergstrasse einbiegen.

Dem Straßenverlauf (macht eine scharfe Linkskurve) bis zum Ende der Bergstrasse folgen und rechts in die Weststrasse einbiegen. Bis zum Ende fahren (Parkplätze und Wendehammer). Gegenüber von den Parkplätzen ist die Halle!

Von Wipperfürth kommend:

Auf der B 237 bis nach Hückeswagen. Dem Straßenverlauf folgen, geradeaus über eine Kreuzungsampel und eine Fußgängerampel, an der nächsten Ampel rechts Richtung Radevormwald.

Nach ca. 50m macht die Straße eine Rechtskurve. In der Kurve jedoch geradeaus den Berg hoch in die Bergstrasse einbiegen.

Dem Straßenverlauf (macht eine scharfe Linkskurve) bis zum Ende der Bergstrasse folgen und rechts in die Weststrasse einbiegen. Bis zum Ende fahren (Parkplätze und Wendehammer). Gegenüber von den Parkplätzen ist die Halle!

Von Wermelskirchen kommend:

Auf der B 51 Richtung Remscheid bis Bergisch Born. In Bergisch Born Ampel, hier rechts ab Richtung Olpe / Hückeswagen.

Aus Bergisch Born raus, durch kleines Waldstück, kurvig leicht bergab, dann scharfe Rechtskurve, ca. 250m nach der Kurve Ampel - geradeaus Richtung Hückeswagen, ab hier geradeaus ca. 1km bis Ortsschild Hückeswagen (kurz vorher ist eine Fußgängerampel).

1. Ampel geradeaus, 2. Ampel links in die Heidenstrasse, berghoch fahren, oben auf dem Berg normal-links in die Weststrasse (nicht scharf links), bis zum Ende fahren (Parkplätze und Wendehammer). Gegenüber von den Parkplätzen ist die Halle!